



# DSD10

Data versão: Abril/2019

## Dispenser para Sabonete Espuma 400ml (Eletrônico)– Linha Titanium

### DADOS DO PRODUTO

Código	Descrição na fatura
DSD10 - Dispenser para Sabonete Líquido	DISP SAB ESP 400 ML DR BRANCO

### DIMENSÕES DO DISPENSER

<b>Comprimento/Profundidade</b>	<b>Peso Líquido</b>
110 mm	0,500 kg
<b>Altura</b>	<b>Largura</b>
255 mm	110 mm
<b>Dosagem por acionamento</b>	<b>Produtos Santher utilizados neste dispenser</b>
0,4 ml	SLF04, SIC04, GHB04
<b>Fonte de energia</b>	<b>Duração das Pilhas</b>
4 pilhas tamanha AA (não acompanham o dispenser)	10.000 acionamentos

### Validade

Validade Indeterminada – Produto não Perecível

### DADOS DE DESPACHO

<b>Unidade de Despacho (UD):</b> Caixa com 1 peça	
<b>Código de Barras DUN 14:</b> 1 789 61100 0894 0	<b>Volume:</b> 0,00382 m <sup>3</sup>
<b>Peso Líquido:</b> 0,650 kg	<b>Peso Bruto:</b> 0,750 kg
<b>Dimensão UD (C x L x A):</b> 265 mm x 120mm x 120 mm	

### Característica do Produto

Dispenser produzido com materiais de alta qualidade, resistência e beleza, proporcionam excelente custo/benefício na sua utilização, além de ser pequeno o que é considerado um diferencial no mercado Profissional.

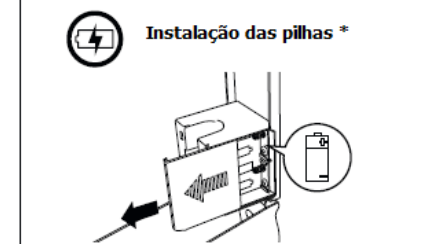
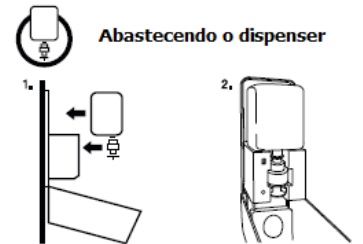
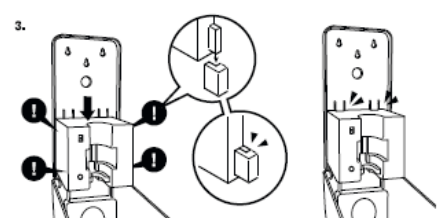
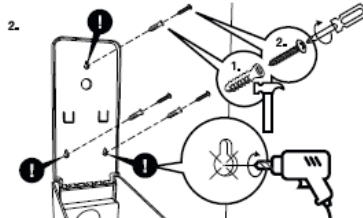
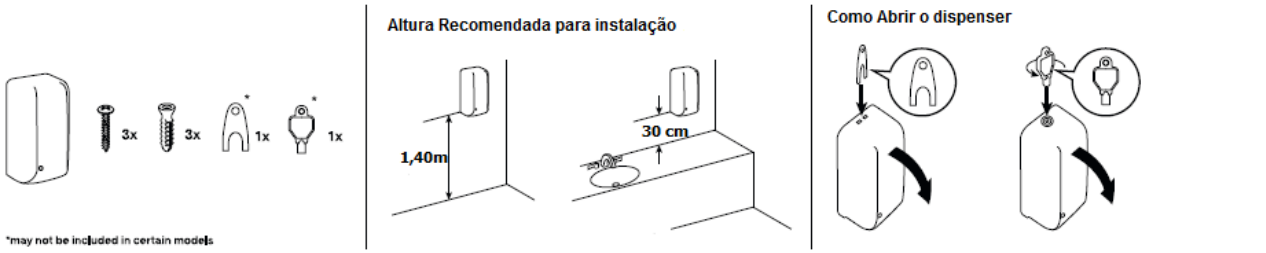
### Instalação

A instalação pode ser feita com parafusos que acompanham o dispenser, a recomendação de altura de instalação deste dispenser é de 1,40 cm do piso (chão) e 30 cm do tampo da pia

Sempre utilize os equipamentos de segurança individual durante o trabalho de instalação.

## DSD10 - Dispenser Eletrônico sensor Sabonete espuma 400 ml - Titanium

Recomendações de instalação



\*As pilhas não acompanham o dispensers

### Recomendações

Não armazene ou instale este produto em ambientes com alta temperatura, não seguros e manter ao abrigo da luz solar.

**Limpeza:** Utilizar um pano macio, evitar a utilização de produtos químicos, abrasivos e derivados de petróleo.

### Problemas

- Luz verde e vermelha piscando alternadamente: Troque as pilhas
- Não dispensa Sabonetes : abra e feche a tampa , aproveite e verifique se possui sabonete.

### Nota

A garantia está limitada nos termos estabelecidos nesta ficha técnica e não se aplica em casos de danos sofridos por maus tratos, manuseio incorreto, queda ou quebra acidental, onde o cliente está consciente das propriedades bem com seu manuseio e aceita o produto nestas condições.

Os dispensers são de propriedade da Santher, sendo fornecidos em regime de comodato aos seus clientes e a venda é proibida. Uso exclusivo com produtos Santher.

As informações contidas neste documento são apenas para referência e estão sujeitas a alterações sem prévio aviso, ou seja, esta ficha técnica não deve ser considerada como especificação do produto.

Santher® - Fábrica de Papel Santa Therezinha S/A  
Rod. Capitão Barduíno, km 98 - Bragança Paulista – SP - CEP: 12929-731  
SAC 11- 3038-4438 (Grande São Paulo) 0800 771 1411 email : fale.conosco@santher.com.br www.santher.com.br