

DCE10

Data versão: Abril/2019

Dispenser para Coletor de Absorvente Feminino – Linha Elegance - Caixa com 10 peças

DADOS DO PRODUTO

Código	Descrição na fatura
DCE10 - Dispenser para Coletor de Absorvente Elegance	DCE10 DISP COL ABS ELEGAN BRAN

DIMENSÕES DO DISPENSER

Comprimento/Profundidade	Peso Líquido
130 mm	0,700 kg
Altura	Largura
125 mm	141 mm
Aplicação de Refil	Validade
Caixinha com 24	Indeterminada – Produto não Perecível

Produtos Santher utilizados neste dispenser

SAB24

DADOS DE DESPACHO

Unidade de Despacho (UD):	
Caixa com 10 peças	
Código de Barras DUN 14:	Volume:
1 789 61100 0548 2	0,00880 m ³
Peso Líquido:	Peso Bruto:
0,150 kg	1,350 kg
Dimensão UD (C x L x A):	
388mm x 183mm x 124mm	

Característica do Produto

Os dispensers Elegance Santher Professional são um verdadeiro toque de sofisticação. Aliam design futurista, desenhos e formas que combinam perfeitamente com ambientes que exigem alta sofisticação e requinte. Suas cores e modelos foram exclusivamente desenvolvidas para fazer a diferença em cada detalhe com elegância e sofisticação. Traz requinte aos ambientes; garante higiene e proteção do papel; Abastecimento rápido/prático; Fácil manutenção; Chave ou dispositivo de abertura rápida.

Instalação

PROCEDIMENTO DE INSTALAÇÃO DE DISPENSER COM PARAFUSOS E BUCHAS

A instalação pode ser feita com parafusos que acompanham o dispenser ou fita adesiva dupla face de boa qualidade. A recomendação de altura de instalação deste dispenser é de 1,50m do piso (chão) até a base do dispenser.

Sempre utilize os equipamentos de segurança individual durante o trabalho de instalação.

1. Utilize a base do dispenser como gabarito. Marque com um lápis a posição para os furos. Faça este procedimento para todos os dispensers a serem fixados, antes de iniciar a furação.
2. Use furadeira com broca adequada ao material da parede. Para sua segurança evite apoiar a fiação em locais úmidos e verifique sempre a voltagem.
3. Coloque as buchas plásticas na parede, caso necessário utilize ajuda de um martelo de borracha.
4. Fixe os parafusos com chave de fenda.
5. Posicione o dispenser com a tampa aberta e encaixe os parafusos correspondentes até que se fixe na parede. (não acompanham o dispenser).

A instalação pode ser feita com parafusos que acompanham o dispenser ou fita adesiva dupla face de boa qualidade (não acompanham o dispenser).

Especificação das Fitas que Devem Ser Utilizadas

Fita Dupla Face de espuma de Poliuretano Scotch Mount

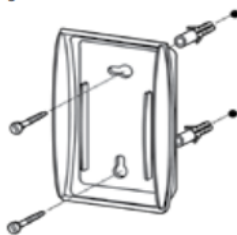
Código 4026 - Fornecedor 3M Brasil

Fita Dupla Face de espuma de Poliuretano

Código V 2862 - Fornecedor Indaco

A mais recomendada é a Fita Dupla Face de espuma de Poliuretano Scotch Mount, da 3M.

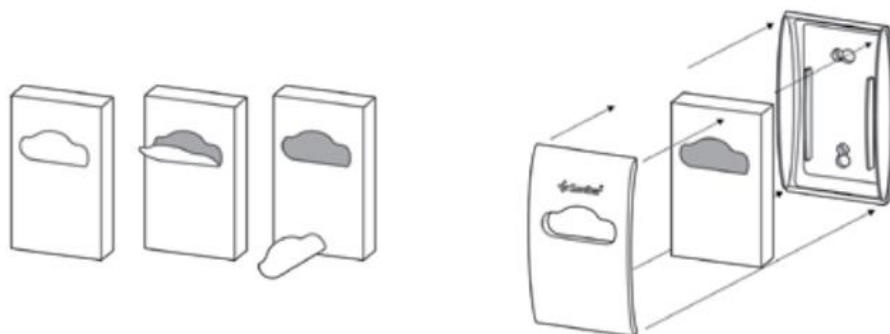
A recomendação de altura de instalação deste dispenser é de 1,50m do piso (chão) até a base do dispenser. Sempre Utilize os equipamentos de segurança individual durante o trabalho de instalação.



ABASTECIMENTO

Abastecimento

1. Abra o dispenser, desencaixando a tampa da base.
2. Destaque o cartucho do refil no picote indicado.
3. Posicione o refil de forma que a aba de abertura da caixa fique voltada para o lado direito.
4. Feche o dispenser encaixando a tampa. Verifique que a logomarca Santher fique na posição correta.



Recomendações

Não armazene ou instale este produto em ambientes com alta temperatura, não seguros e manter ao abrigo da luz solar.

Limpeza: Utilizar um pano macio, evitar a utilização de produtos Químicos, abrasivos e derivados de petróleo.

Nota

A garantia está limitada nos termos estabelecidos nesta ficha técnica e não se aplica em casos de danos sofridos por maus tratos, manuseio incorreto, queda ou quebra acidental, onde o cliente está consciente das propriedades bem com seu manuseio e aceita o produto nestas condições.

Os dispensers são de propriedade da Santher, sendo fornecidos em regime de comodato aos seus clientes e a venda é proibida. Uso exclusivo com produtos Santher.

As informações contidas neste documento são apenas para referência e estão sujeitas a alterações sem prévio aviso, ou seja, esta ficha técnica não deve ser considerada como especificação do produto.

Santher® - Fábrica de Papel Santa Therezinha S/A
Rod. Capitão Barduíno, km 98 - Bragança Paulista – SP - CEP: 12929-731
SAC 11- 3038-4438 (Grande São Paulo) 0800 771 1411 email : fale.conosco@santher.com.br www.santher.com.br